

10/583

582.4

~116  
Kanał zasilający zatoczkę

Przebieg Odrzy

582.3

8/583

Powierzchnia zatoki 1031 m<sup>2</sup>  
 Powierzchnia zatoki przy poziomie SWP2010: ok. 762 m<sup>2</sup>  
 Powierzchnia zatoki przy poziomie SNW ok. 238 m<sup>2</sup>

LEGENDA	
	- zakres projektowanej zatoczki
	- zakres ostrogi objętej przebudową
	- linia regulacyjna
	- granica opracowania
	- kamień łamany hydrotechniczny
	- izobata
	- kilometr
	- granica działki ewidencyjnej
	- numer działki ewidencyjnej

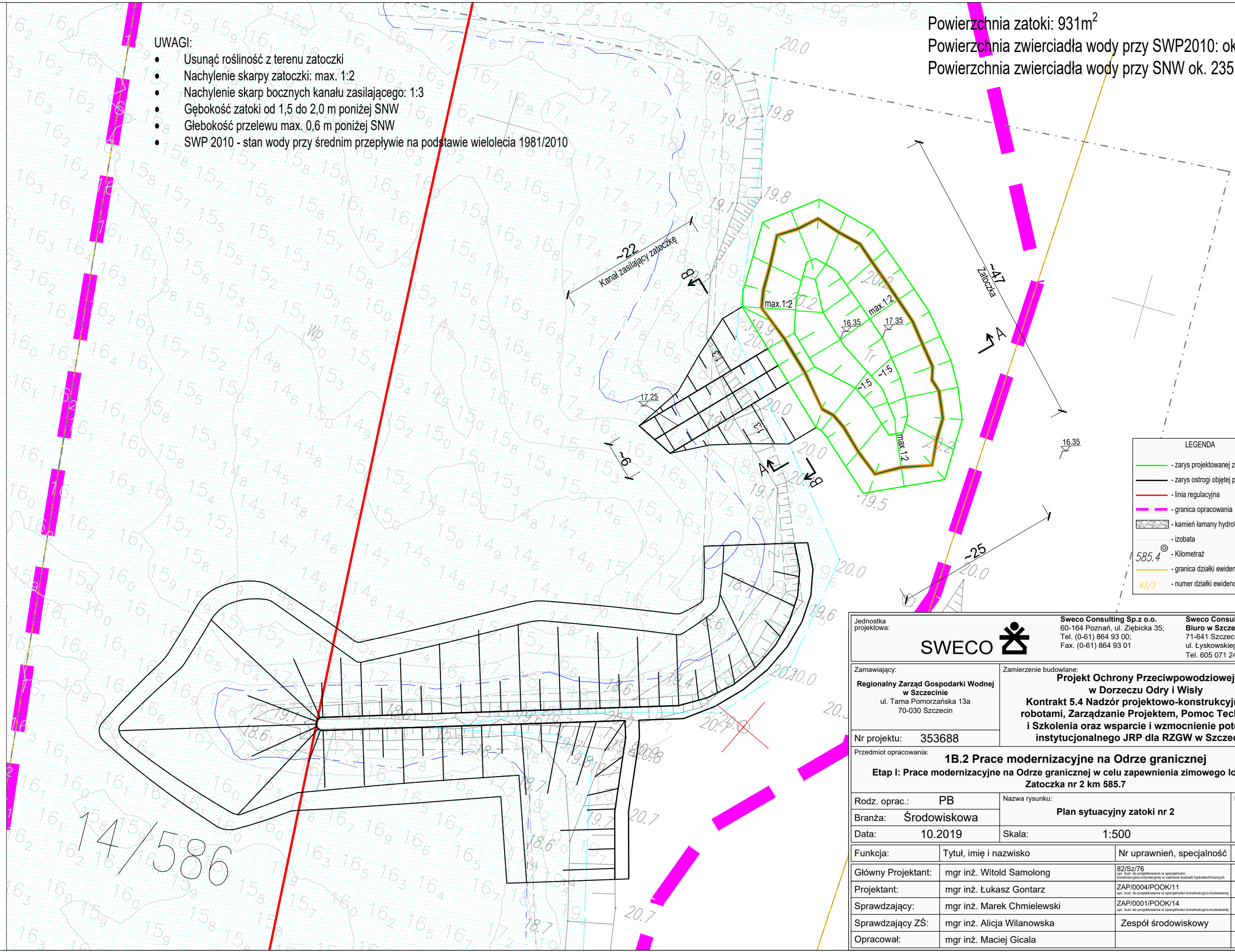
- UWAGI:**
- Usunąć roślinność z terenu zatoczki
  - Nachylenie skarpy zatoczki: max. 1:2
  - Nachylenie skarp bocznych kanału zasilającego: 1:3
  - Głębokość zatoki od 1,5 do 2,0 m poniżej SNW
  - Głębokość przelewu max. 0,6 m poniżej SNW
  - SWP 2010 - stan wody przy średnim przepływie na podstawie wielolecia 1981/2010

Sweco Consulting Sp. z o.o. 60-164 Poznań, ul. Ziębicka 35; Tel. (0-61) 864 93 00; Fax. (0-61) 864 93 01		Sweco Consulting Sp. z o.o. Biuro w Szczecinie 71-641 Szczecin, ul. Łyskowskiego 16; Tel. 605 071 242	
<b>Zamawiający:</b> Regionalny Zarząd Gospodarki Wodnej w Szczecinie ul. Tama Pomorzaska 13a 70-030 Szczecin		<b>Zamierzenie budowlane:</b> <b>Projekt Ochrony Przeciwpowodziowej</b> <b>w Dorzeczu Odrzy i Wisły</b> <b>Kontrakt 5.4 Nadzór projektowo-konstrukcyjny nad</b> <b>robotami, Zarządzanie Projektem, Pomoc Techniczna</b> <b>i Szkolenia oraz wsparcie i wzmocnienie potencjału</b> <b>instytucjonalnego JRP dla RZGW w Szczecinie</b>	
<b>Nr projektu:</b> 353688		<b>Przedmiot opracowania:</b> <b>1B.2 Prace modernizacyjne na Odrze granicznej</b> <b>Etap I: Prace modernizacyjne na Odrze granicznej w celu zapewnienia zimowego lodolamania</b> <b>Zatoczka nr 1 km 582.4</b>	
<b>Rodz. oprac.:</b> PB	<b>Branża:</b> Środowiskowa	<b>Nazwa rysunku:</b> Plan sytuacyjny zatoki nr 1	<b>Nr rys.:</b> 3.1.1
<b>Data:</b> 10.2019	<b>Skala:</b> 1:500		
<b>Funkcja:</b>	<b>Tytuł, imię i nazwisko</b>	<b>Nr uprawnień, specjalność</b>	<b>Podpis</b>
<b>Główny Projektant:</b> mgr inż. Witold Samoląg		82/Sz/76	
<b>Projektant:</b> mgr inż. Łukasz Gontarz		ZAP/0004/POCK/11	
<b>Sprawdzający:</b> mgr inż. Marek Chmielewski		ZAP/0001/POCK/14	
<b>Sprawdzający ZS:</b> mgr inż. Alicja Wilanowska		Zespół środowiskowy	
<b>Opracował:</b> mgr inż. Maciej Gicala			

**UWAGI:**

- Usunąć roślinność z terenu zatoczki
- Nachylenie skarpy zatoczki: max. 1:2
- Nachylenie skarp bocznych kanału zasilającego: 1:3
- Głębokość zatoki od 1,5 do 2,0 m poniżej SNW
- Głębokość przelewu max. 0,6 m poniżej SNW
- SWP 2010 - stan wody przy średnim przepływie na podstawie wielolecia 1981/2010

Powierzchnia zatoki: 931m<sup>2</sup>  
 Powierzchnia zwierciadła wody przy SWP2010: ok. 638 m<sup>2</sup>  
 Powierzchnia zwierciadła wody przy SNW ok. 235 m<sup>2</sup>



**LEGENDA**

- zarys projektowanej zatoczki
- zarys ostrogi objętej przebudową
- linia regulacyjna
- granica opracowania
- kamień łamany hydrotechniczny
- izobata
- 585.4 - Kilometr
- granica działki ewidencyjnej
- 43/3 - numer działki ewidencyjnej

14/586

Jednostka projektowa: <b>SWECO</b>		Sweco Consulting Sp.z o.o. 60-164 Poznań, ul. Ziębicka 35; Tel. (0-61) 864 93 00; Fax. (0-61) 864 93 01		Sweco Consulting Sp.z o.o. Biuro w Szczecinie 71-641 Szczecin, ul. Łyskowskiego 16; Tel. 605 071 242	
Zamawiający: Regionalny Zarząd Gospodarki Wodnej w Szczecinie ul. Tama Pomorzańska 13a 70-030 Szczecin		Zamierzenie budowlane: <b>Projekt Ochrony Przeciwpowodziowej                  w Dorzeczu Odry i Wisły                  Kontrakt 5.4 Nadzór projektowo-konstrukcyjny nad                  robotami, Zarządzanie Projektem, Pomoc Techniczna                  i Szkolenia oraz wsparcie i wzmocnienie potencjału                  instytucjonalnego JRP dla RZGW w Szczecinie</b>			
Nr projektu: 353688		Przedmiot opracowania: <b>1B.2 Prace modernizacyjne na Odrze granicznej                  Etap I: Prace modernizacyjne na Odrze granicznej w celu zapewnienia zimowego lodołamania                  Zatoczka nr 2 km 585.7</b>			
Rodz. oprac.: PB	Branża: Środowiskowa	Nazwa rysunku: <b>Plan sytuacyjny zatoki nr 2</b>		Nr rys.: <b>3.2.1</b>	
Data: 10.2019	Skala: 1:500				
Funkcja:	Tytuł, imię i nazwisko	Nr uprawnień, specjalność	Podpis		
Główny Projektant:	mgr inż. Witold Samoląg	82/Sz/76 upr. bud. do projektowania w specjalności konstrukcyjno-budowlanej w zakresie budowli hydrotechnicznych			
Projektant:	mgr inż. Łukasz Gontarz	ZAP/0004/POOK/11 upr. bud. do projektowania w specjalności konstrukcyjno-budowlanej			
Sprawdzający:	mgr inż. Marek Chmielewski	ZAP/0001/POOK/14 upr. bud. do projektowania w specjalności konstrukcyjno-budowlanej			
Sprawdzający ZS:	mgr inż. Alicja Wilanowska	Zespół środowiskowy			
Opracował:	mgr inż. Maciej Gicala		Gicala		